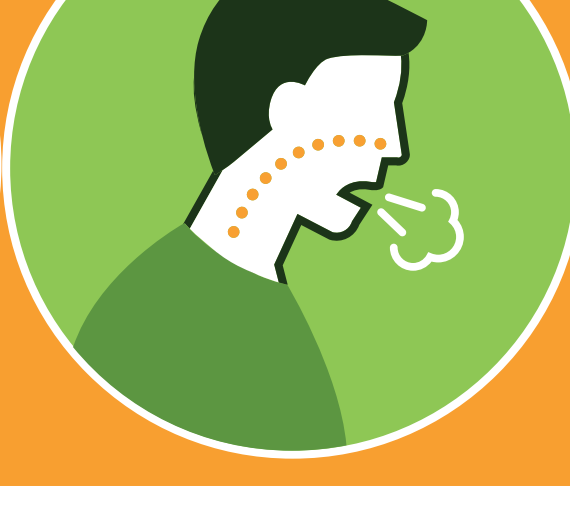


# CORONAVÍRUS COVID-19

Saiba quando e como fazer  
o **isolamento domiciliar**.

## Fique atento aos sintomas:

OS MAIS COMUNS SÃO FEBRE E TOSSE  
OU DIFICULDADE PARA RESPIRAR.



**Saiba como proteger sua família se alguém em casa estiver com esses sintomas ou tiver diagnóstico confirmado de coronavírus.**

**SÓ PROCURE UM HOSPITAL DE REFERÊNCIA SE ESTIVER COM FALTA DE AR.**

## Orientações para o isolamento domiciliar:



A distância mínima entre o paciente e os demais moradores é de 1 metro.



No quarto usado para o isolamento, mantenha as janelas abertas para circulação do ar.



A porta deve estar fechada durante todo o isolamento.



Limpe a maçaneta frequentemente com álcool 70% ou água sanitária.

## ATENÇÃO!

**EM CASAS COM APENAS UM QUARTO, OS DEMAIS MORADORES DEVEM DORMIR NA SALA, LONGE DO PACIENTE INFECTADO.**

## Itens que precisam ser separados:



O lixo produzido pelo paciente contaminado precisa ser separado e descartado.



Toalhas de banho, garfos, facas, colheres, copos e outros objetos usados pelo paciente.



Sofás e cadeiras também não podem ser compartilhados.

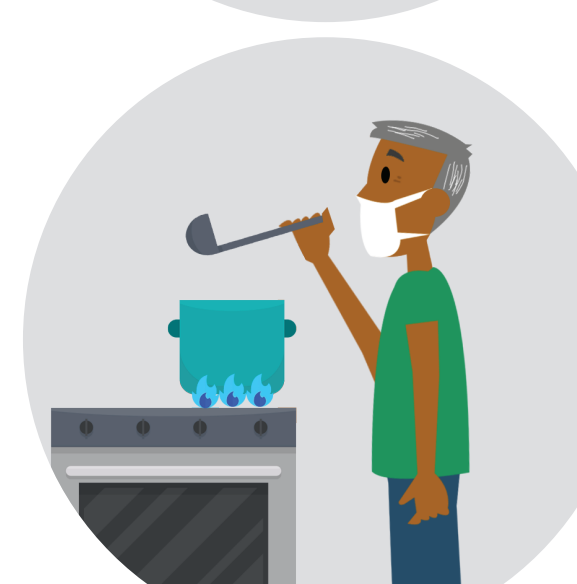


Os móveis da casa precisam ser limpos frequentemente com água sanitária ou álcool 70%.

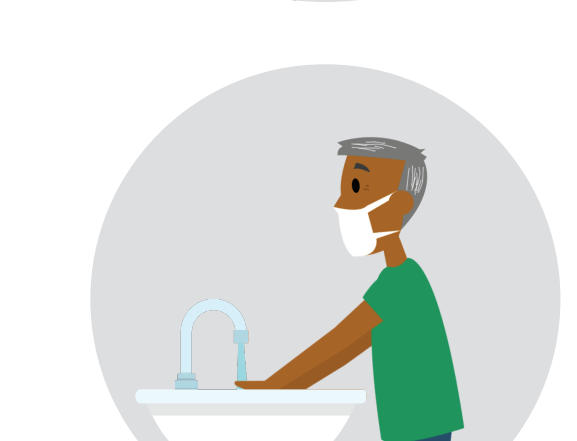
## Condutas para a pessoa contaminada:



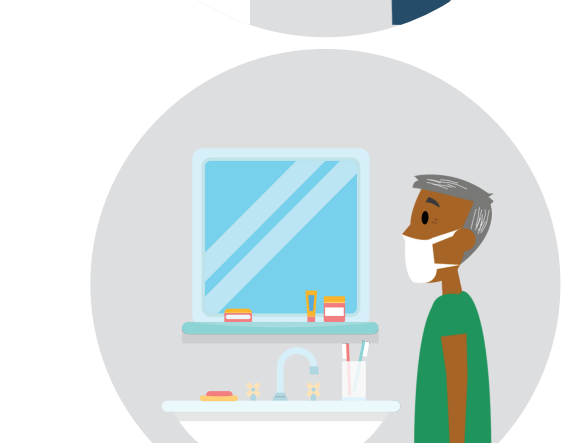
Utilize máscara o tempo todo.



Se for preciso cozinhar, use máscara de proteção, cobrindo boca e nariz todo o tempo.



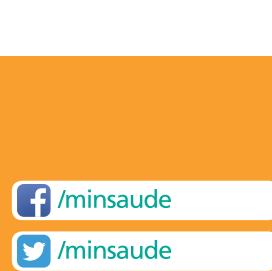
Depois de usar o banheiro, nunca deixe de lavar as mãos com água e sabão e sempre limpe vaso, pia e demais superfícies com álcool ou água sanitária para desinfecção do ambiente.



Depois de usar o banheiro, nunca deixe de lavar as mãos com água e sabão e sempre limpe vaso, pia e demais superfícies com álcool ou água sanitária para desinfecção do ambiente.

## Condutas de todos os moradores:

- Se uma pessoa da casa tiver diagnóstico positivo, todos os moradores ficam em isolamento por 14 dias também.
- Caso outro familiar da casa também inicie os sintomas leves, ele deve reiniciar o isolamento de 14 dias. Se os sintomas forem graves, como dificuldade para respirar, ele deve procurar orientação médica.



Se preferir,  
baixe o aplicativo  
**Coronavírus - SUS.**

SAIBA COMO PROTEGER VOCÊ  
E SUA FAMÍLIA. ACESSE

[saude.gov.br/coronavirus](http://saude.gov.br/coronavirus)

DISQUE  
SAÚDE  
**136**



MINISTÉRIO DA  
SAÚDE

